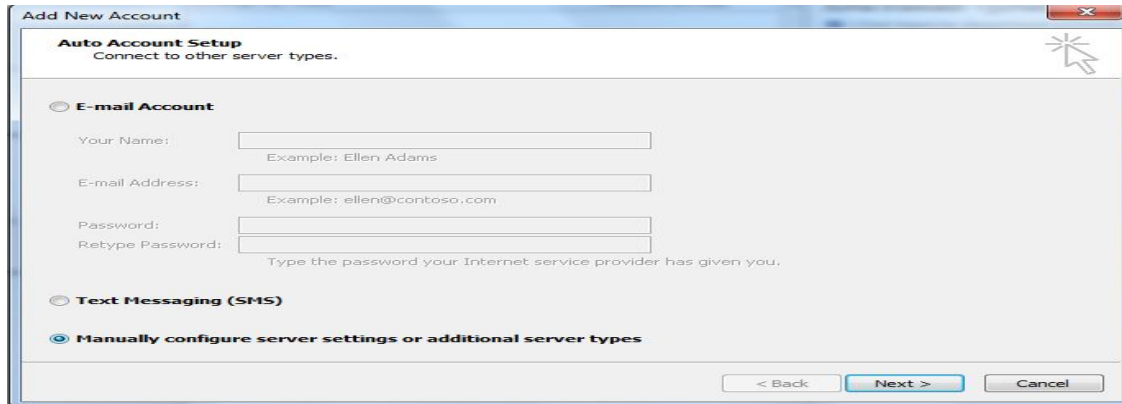


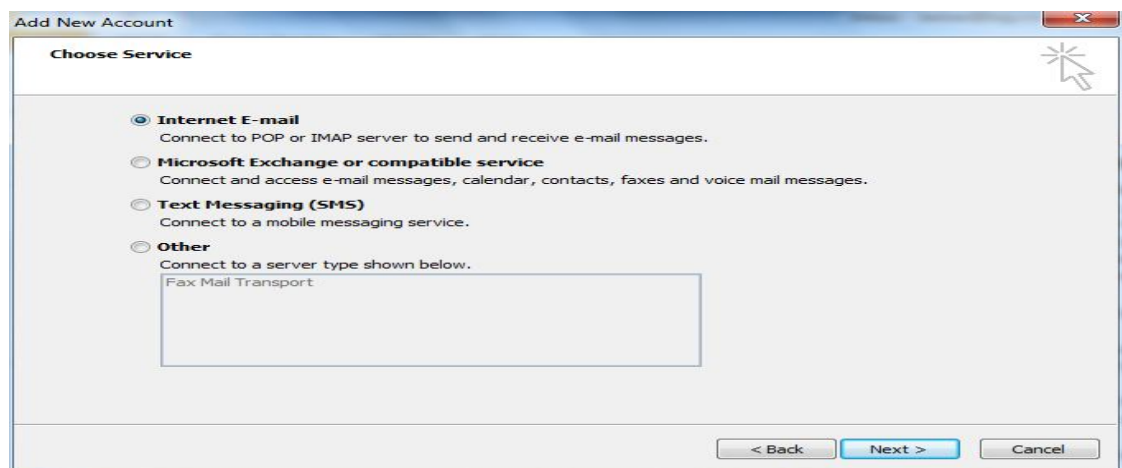
Manual Book Konfigurasi Setting Outlook Email 2010

1. Pilih **Add New Account** kemudian pilih Manually configure server setting or additional server types lalu pilih tombol Next , seperti tampak pada gambar 1.0 dibawah ini



gambar 1.0

2. Pilih **Internet E-mail** kemudian tekan tombol Nex seperti seperti pada gambar 1.1 dibawah ini

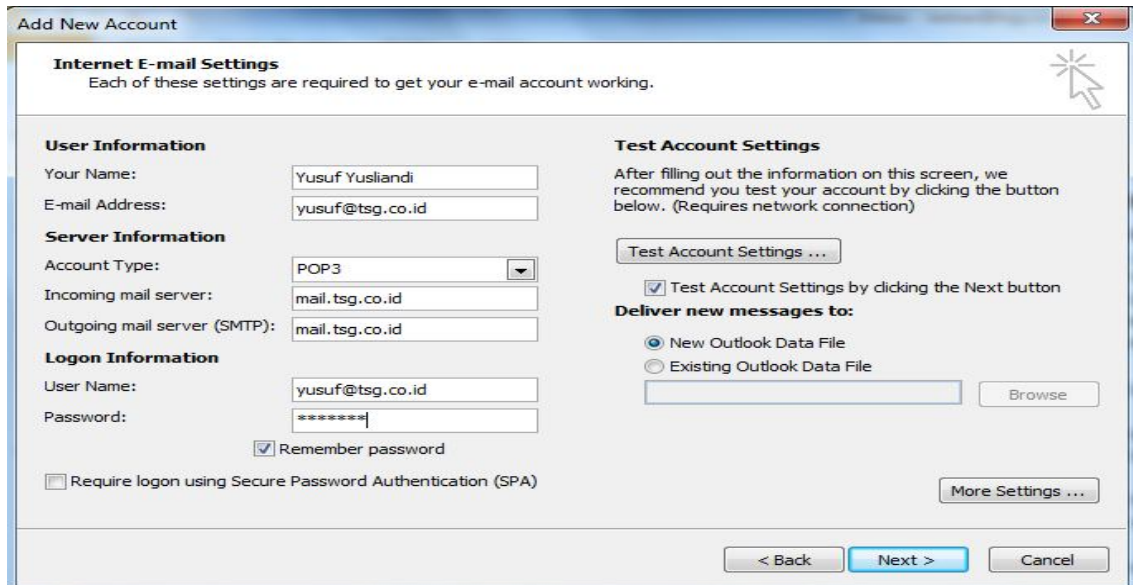


gambar 1.1

3. Pada Form Internet E-mail Settings kemudian Isikan beberapa data sesuai dengan account mail masing-masing misalkan seperti dibawah ini :

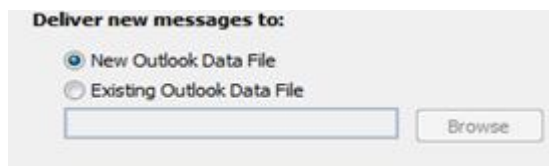
Your Name : Yusuf Yusliandi
E-Mail Address : yusuf@tsg.co.id
Account Type : POP3
Incoming Mail Server : mail.tsg.co.id
Outgoing Mail Server (SMTP):mail.tsg.co.id
User Name : yusuf@tsg.co.id
Password : xxxxxxxx

Cara pengisian tersebut bisa dilihat pada gambar 1.2 dibawah ini



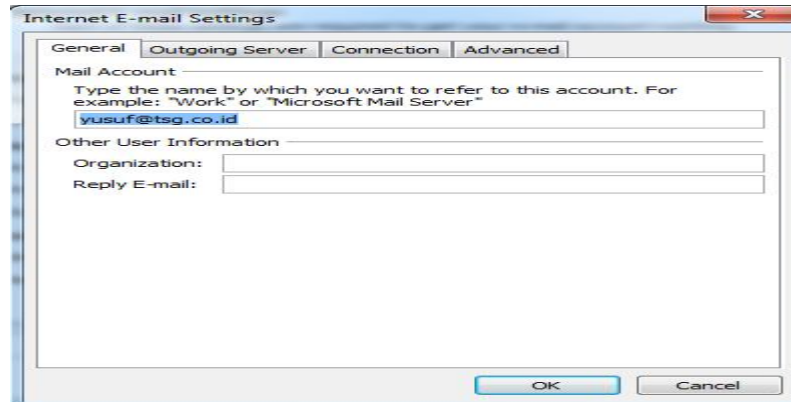
Gambar 1.2

4. Pada Setting Delivery new messages to terdapat 2 (dua) opsional setting dibawah ini yakni
 - o New Outlook Data File
Data outlook baru pada data file yang pertama kali di setting
 - o Existing Outlook Data File
Data File pada outlook yang akan di ambil /digunakan sebagai tempat penyimpanan default data file **pst** yang sudah mempunyai data backup existensi file pst. Kemudian tekan tombol Browse untuk menentukan data pst outlook yang disimpan sebagai default. Tampak seperti gambar 1.3 dibawah ini



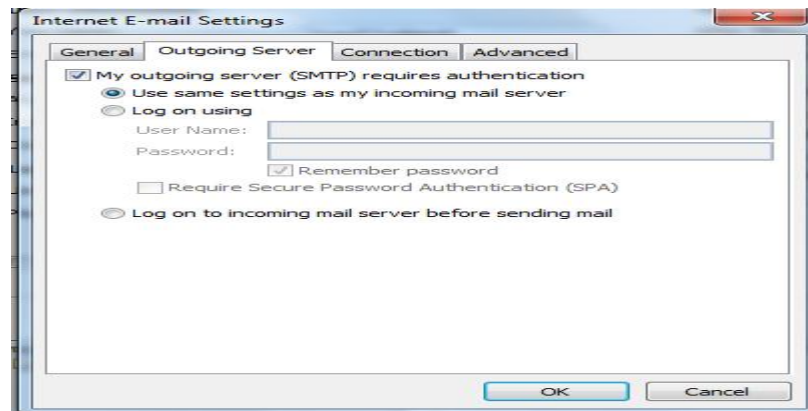
gambar 1.3

5. Setelah salah satu Delivery New Messages di pilih kemudian tekan tombol more settings.. maka akan muncul form General dan biarkan default setting seperti tampak pada gambar 1.4 dibawah ini



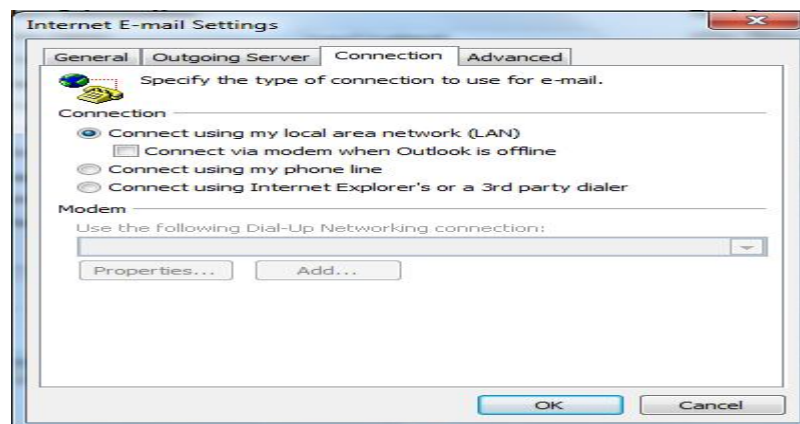
gambar 1.4

6. Pilih Menu **Outgoing Server** dan ceklist pada kotak ceklist My outgoing server (SMTP) require authentication seperti tampak pada gambar 1.5 dibawah ini



gambar 1.5

7. Pilih Menu **Connection** dan biarkan default setting seperti tampak pada gambar 1.6 dibawah ini



Gambar 1.6

8. Pilih Menu Advanced dan isikan **Port Incoming server (POP3) :110**

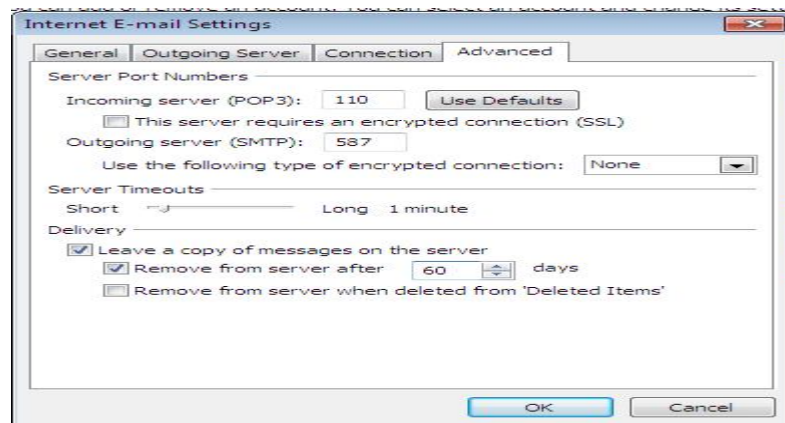
Outgoing server(SMTP) : 587

pilih encrypted connection: NONE

Cek list pada kotak leave a copy of messages on the server apabila file data mail hendak disimpan pada server kemudian ceklist remove from server **after 60 days**

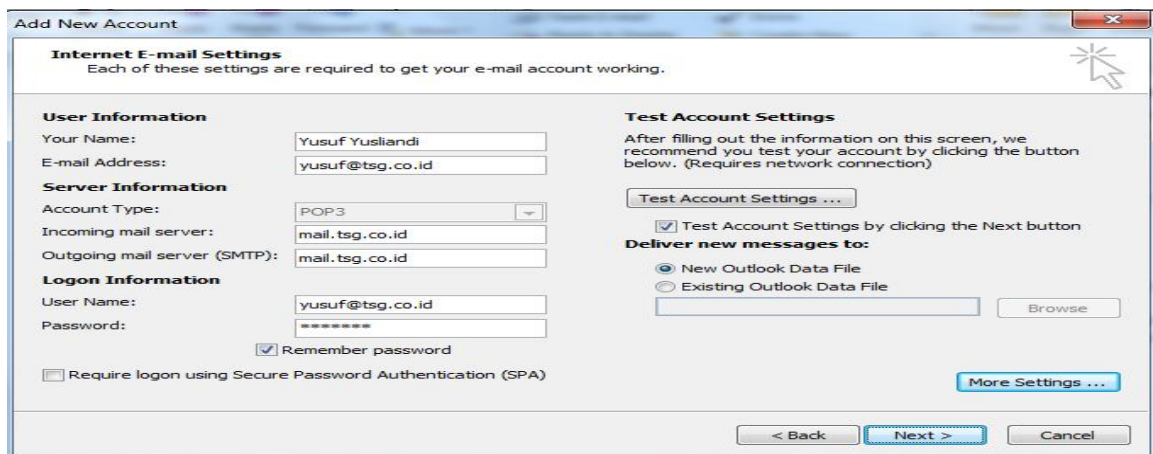
- Keterangan **after 60 days** adalah data mail akan disimpan pada mail server selama batas 60 hari dan setelah itu akan terhapus di server.
- Catatan: disarankan untuk sebelum waktu 60 hari untuk membackup email pada MS Outlook yang di simpan pada local drive D untuk menghindari hilangnya data file email.
- Setting Backup email Auto save pada outlook yaitu non ceklis pada delivery leave a copy of messages on the server kemudian tekan send/receive.

kemudian tekan tombol **OK** seperti tampak pada gambar 1.7 dibawah ini



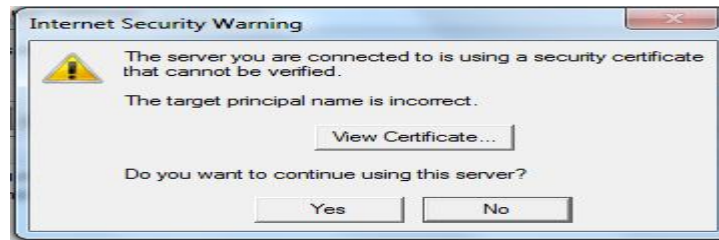
gambar 1.7

9. Pilih **Nex** setelah semua data pada menu form Internet E-mail Setting di isi seperti tampak pada gambar 1.8 dibawah ini



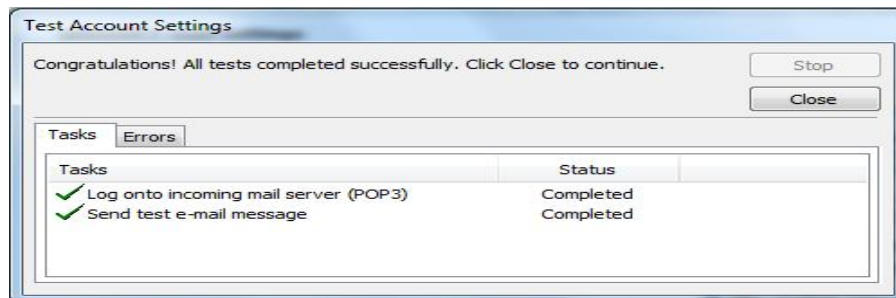
gambar 1.8

10. Pada form Internet security Warning , pilih tombol **yes** untuk verifikasi Certificate seperti tampak pada gambar 1.9 dibawah ini



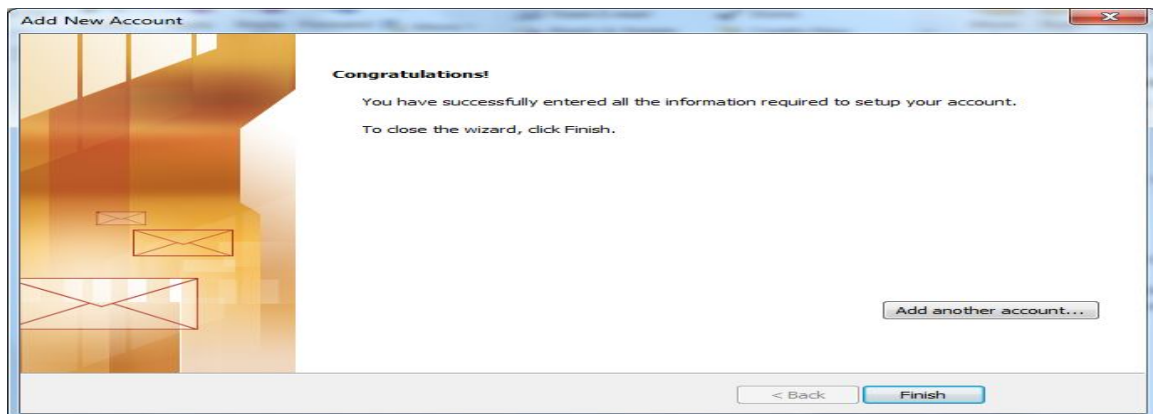
gambar 1.9

11. kemudian akan muncul hasil test verifikasi Account setting jika berhasil status Completed seperti pada gambar 1.10 dibawah ini



gambar 1.10

12. jika konfigurasi setting outlook berhasil maka akan muncul form Congratulations! Kemudian tekan tombol **Finish** seperti pada gambar 1.11 dibawah ini



gambar 1.11

NB: setelah melakukan send message email diharuskan mengklik tombol yes pada form Internet Security Warning seperti tampak pada gambar 1.9 diatas.