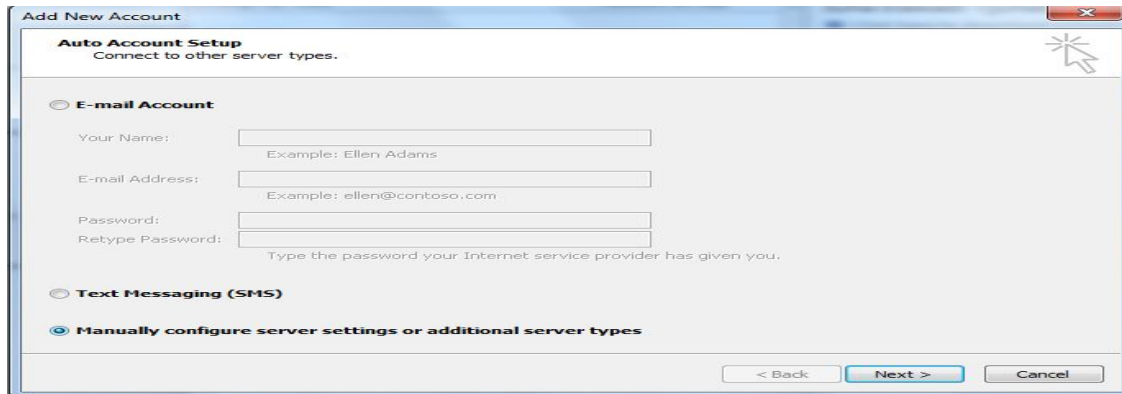


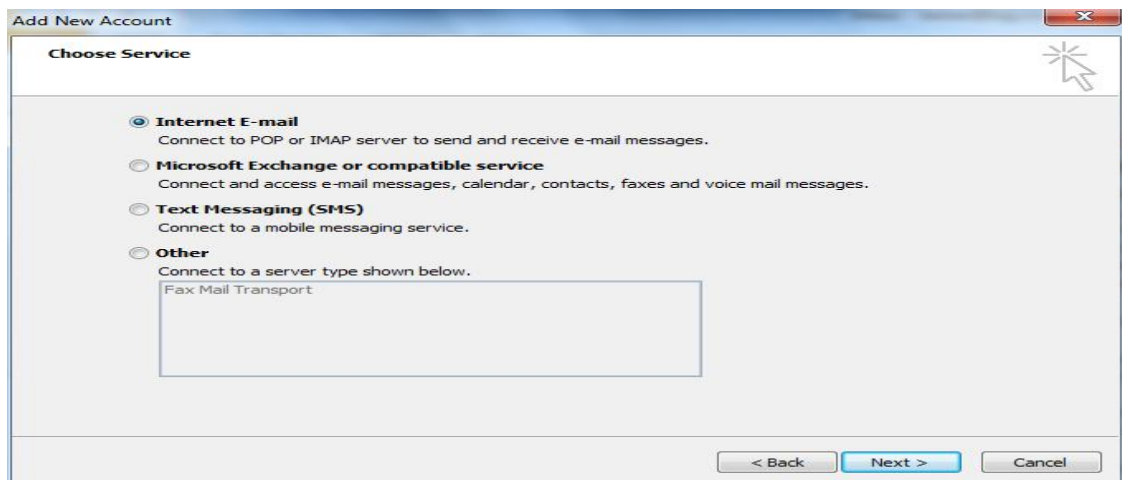
Manual Book Konfigurasi Setting Outlook Email 2007

1. Pilih Add New Account kemudian pilih Manually configure server setting or additional server types lalu pilih tombol Next > , seperti tampak pada gambar 1.0 dibawah ini



gambar 1.0

2. Pilih Internet E-mail kemudian tekan tombol Nex > seperti seperti pada gambar 1.1 dibawah ini



gambar 1.1

3. Pada Form Internet E-mail Settings kemudian Isikan beberapa data sesuai dengan account mail masing-masing misalkan seperti dibawah ini :

Your Name : Yusuf Yusliandi
E-Mail Address : yusuf@tsg.co.id
Account Type : POP3
Incoming Mail Server : mail.tsg.co.id
Outgoing Mail Server (SMTP) : mail.tsg.co.id
User Name : yusuf@tsg.co.id
Password : xxxxxxxx

Cara pengisian tersebut bisa dilihat pada gambar 1.2 dibawah ini

Internet E-mail Settings
Each of these settings are required to get your e-mail account working.

User Information
Your Name: Yusuf Yusliandi
E-mail Address: yusuf@tsg.co.id

Server Information
Account Type: POP3
Incoming mail server: mail.tsg.co.id
Outgoing mail server (SMTP): mail.tsg.co.id

Logon Information
User Name: yusuf@tsg.co.id
Password: *****
 Remember password
 Require logon using Secure Password Authentication (SPA)

Test Account Settings
After filling out the information on this screen, we recommend you test your account by clicking the button below. (Requires network connection)
Test Account Settings ...

More Settings ...

< Back Next > Cancel

Gambar 1.2

4. kemudian tekan tombol more settings.. maka akan muncul form General dan biarkan default setting seperti tampak pada gambar 1.3 dibawah ini

Internet E-mail Settings

General Outgoing Server Connection Advanced

Mail Account
Type the name by which you want to refer to this account. For example: "Work" or "Microsoft Mail Server"
yusuf@tsg.co.id

Other User Information
Organization:
Reply E-mail:

OK Cancel

gambar 1.3

5. Pilih Menu Outgoing Server dan ceklist pada kotak ceklist My outgoing server (SMTP) require authentication seperti tampak pada gambar 1.4 dibawah ini

Internet E-mail Settings

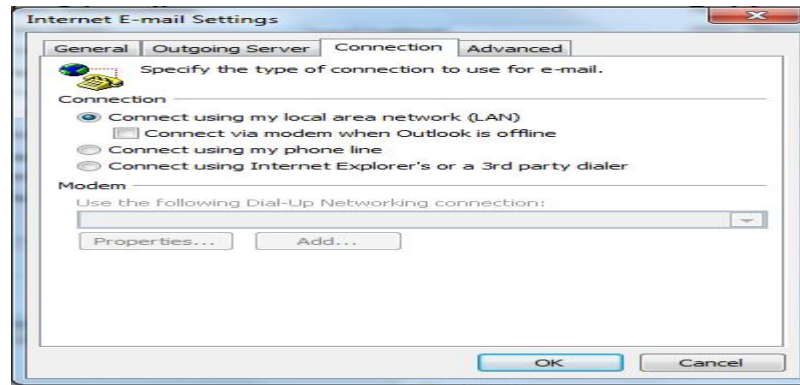
General Outgoing Server Connection Advanced

My outgoing server (SMTP) requires authentication
 Use same settings as my incoming mail server
 Log on using
 User Name:
 Password:
 Remember password
 Require Secure Password Authentication (SPA)
 Log on to incoming mail server before sending mail

OK Cancel

gambar 1.4

6. Pilih Menu Connection dan bairkan default setting seperti tampak pada gambar 1.5 dibawah ini

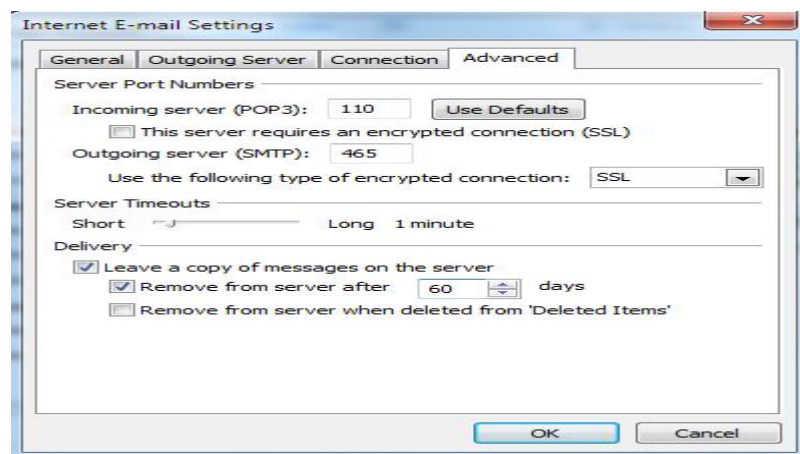


Gambar 1.5

7. Pilih Menu Advanced dan isikan Port Incoming server (POP3) :110 dan Outgoing server(SMTP): 465 dan pilih encrypted connection : SSL dan Cek list pada kotak leave a copy of messages on the server apabila file data mail hendak disimpan pada server kemudian ceklist remove from server **after 60 days**

- Keterangan **after 60 days** adalah data mail akan disimpan pada mail server selama batas 60 hari dan setelah itu akan terhapus di server.
- Catatan: disarankan untuk sebelum waktu 60 hari untuk membackup email pada MS Outlook yang di simpan pada local drive D untuk menghindari hilang nya data file email.

kemudian tekan tombol OK seperti tampak pada gambar 1.6 dibawah ini



gambar 1.6

8. Pilih Nex> setelah semua data pada menu form Internet E-mail Setting di isi seperti tampak pada gambar 1.7 dibawah ini

Internet E-mail Settings
Each of these settings are required to get your e-mail account working.

User Information
Your Name: Yusuf Yusliandi
E-mail Address: yusuf@tsg.co.id

Server Information
Account Type: POP3
Incoming mail server: mail.tsg.co.id
Outgoing mail server (SMTP): mail.tsg.co.id

Logon Information
User Name: yusuf@tsg.co.id
Password: *****
 Remember password
 Require logon using Secure Password Authentication (SPA)

Test Account Settings
After filling out the information on this screen, we recommend you test your account by clicking the button below. (Requires network connection)
Test Account Settings ...

More Settings ...

< Back Next > Cancel

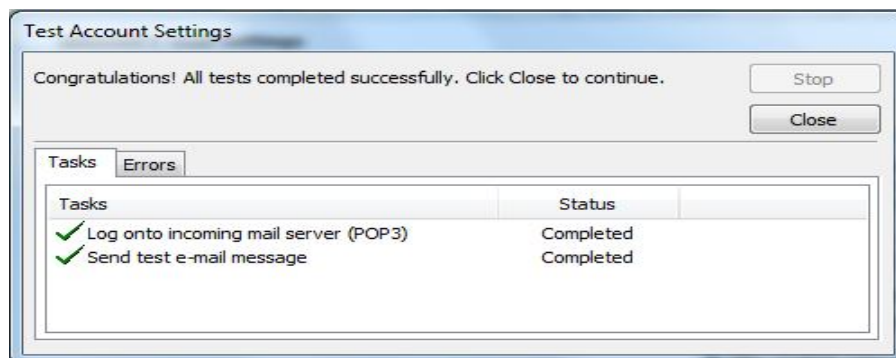
gambar 1.7

9. Pada form Internet security Warning , pilih tombol yes untuk verifikasi Certificate seperti tampak pada gambar 1.8 dibawah ini



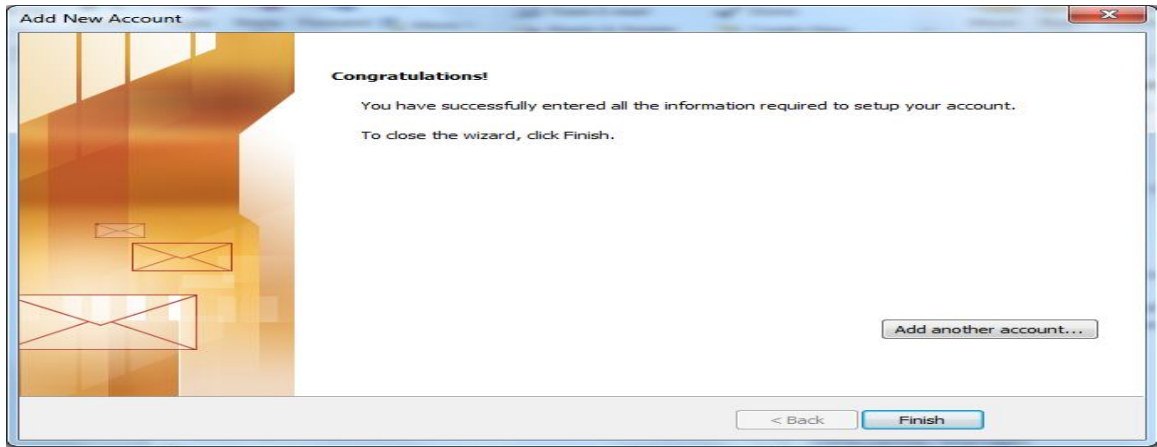
gambar 1.8

10. kemudian akan muncul hasil test verifikasi Account setting jika berhasil status Completed seperti pada gambar 1.9 dibawah ini



gambar 1.9

11. jika konfigurasi setting outlook berhasil maka akan muncul form Congratulations! Kemudian tekan tombol Finish seperti pada gambar 1.10 dibawah ini



gambar 1.10